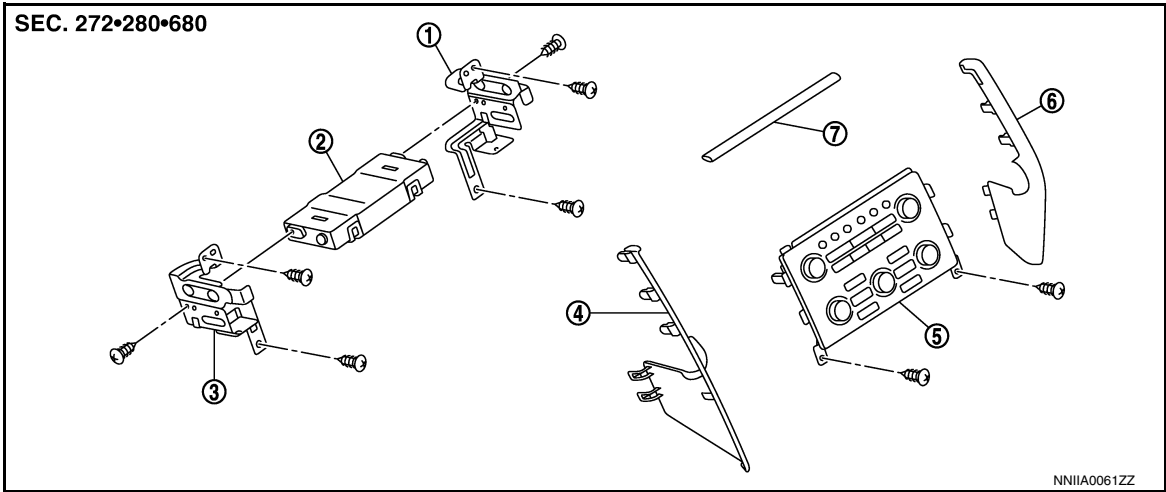


拆卸和安装
空调控制
分解图

INFOID:0000000013397218



- | | | |
|---------------|------------|---------------|
| 1. 空调自动放大器右支架 | 2. 空调自动放大器 | 3. 空调自动放大器左支架 |
| 4. 仪表板饰件 (左) | 5. 预设开关 | 6. 仪表板饰件 (右) |
| 7. 仪表板饰件 | | |

拆卸和安装

INFOID:0000000013397219

拆卸

1. 拆下板盖 C。请参见 [IP-13, "拆卸和安装"](#)。
2. 拆下中央通风格栅。请参见 [VTL-9, "中间通风格栅和侧通风格栅：拆卸和安装"](#)。
3. 拆下固定棘爪并分开固定棘爪，然后从板盖 C 上拆下空调控制。

安装

按照与拆卸相反的顺序安装。

< 拆卸和安装 >

空调自动放大器

分解图

INFOID:0000000013397220

请参见 [IP-12, "分解图"](#)。

拆卸和安装

INFOID:0000000013397221

拆卸

1. 拆下 AV 控制单元。请参见以下内容。
 - NISSANCONNECT: 请参见 [AV-161, "拆卸和安装"](#)。
 - 后视监视器系统: 请参见 [AV-219, "拆卸和安装"](#)。
2. 拆下固定螺丝, 然后从支架上拆下空调自动放大器。

安装

按照与拆卸相反的顺序安装。

www.car60.cc

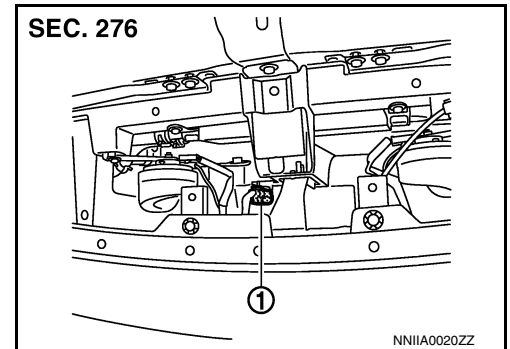
< 拆卸和安装 >

环境温度传感器

分解图

INFOID:000000013397222

1. 环境温度传感器



拆卸和安装

INFOID:000000013397223

拆卸

1. 拆下散热器盖。请参见 [DLK-341. "分解图 \(NHPC\)"](#) (带超级锁) 或 [DLK-662. "分解图 \(NHPC\)"](#) (不带超级锁)。
2. 断开环境传感器接头, 然后拆下环境传感器。

安装

按照与拆卸相反的顺序安装。

A
B
C
D
E
F
G
H
J
K
L
M
N
O
P

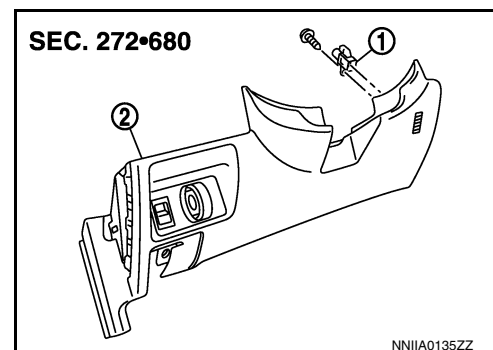
HAC

车内传感器

分解图

INFOID:0000000013397224

1. 车内传感器
2. 仪表板下面板 (驾驶员侧)



拆卸和安装

INFOID:0000000013397225

拆卸

1. 拆下仪表板下面板 (驾驶员)。请参见 [IP-13. "拆卸和安装"](#)。
2. 拆下车内传感器的装配螺丝，然后从 (驾驶员侧) 仪表板下面板上拆下车内传感器。

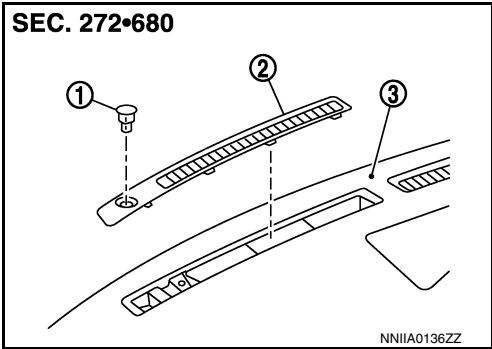
安装

按照与拆卸相反的顺序安装。

日照传感器

分解图

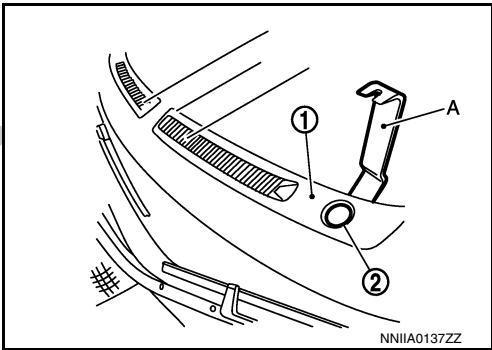
- 1. 日照传感器
- 2. 前除霜器格栅 (左侧)
- 3. 仪表板总成



拆卸和安装

拆卸

- 1. 使用拆卸工具 (A) 拆下前除霜器格栅 (左侧) (1)。请参见 [VTL-9](#) "分解图"。
- 2. 断开日照传感器接头，然后拆下日照传感器 (2)。



安装

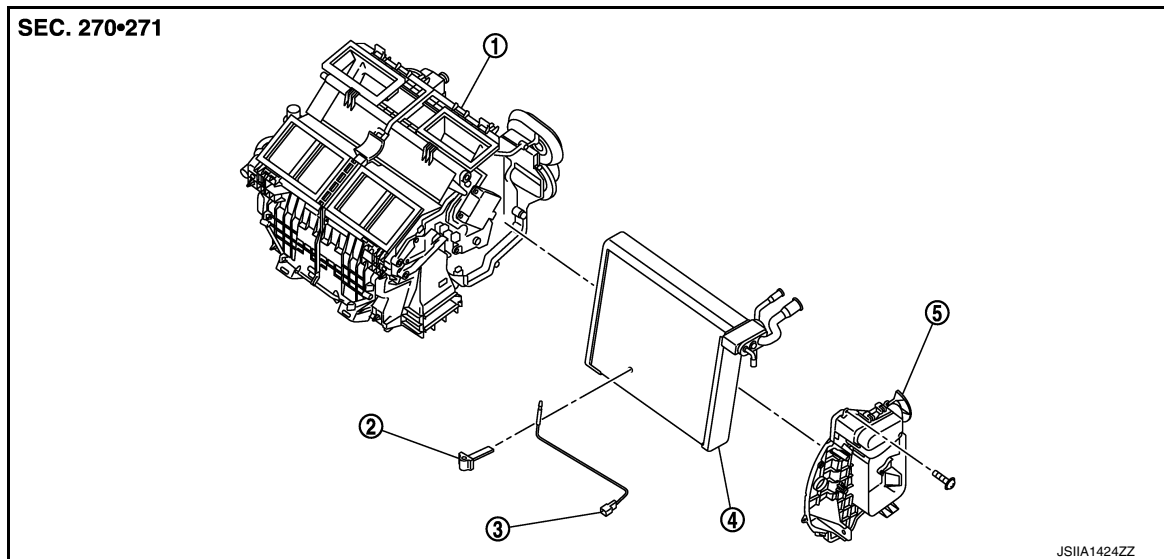
按照与拆卸相反的顺序安装。

< 拆卸和安装 >

进气传感器

分解图 (NHPC)

INFOID:0000000013397228



- | | | |
|---------------|------------|----------|
| 1. 加热器和制冷单元总成 | 2. 进气传感器支架 | 3. 进气传感器 |
| 4. 蒸发器总成 | 5. 蒸发器盖 | |

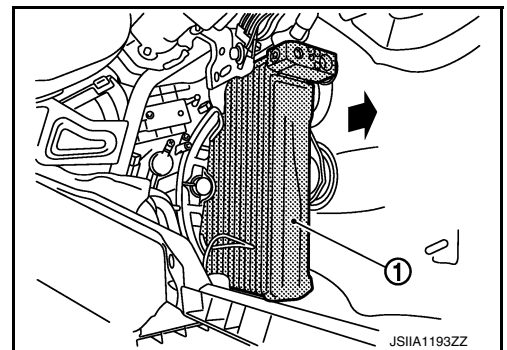
有关图中的符号, 请参见 [GI-4, "部件"](#)。

拆卸和安装 (NHPC)

INFOID:0000000013397229

拆卸

1. 拆下低压管 1 和高压管 3。请参见 [HA-35, "分解图 \(NHPC\)"](#)。
注意：
用合适的材料 (如乙烯胶带) 盖上或缠上冷却管路接头, 以防空气进入。
2. 断开进气传感器接头。
3. 将蒸发器 (1) 滑动到乘客侧, 然后从加热器和制冷单元总成拆下蒸发器。



4. 从蒸发器上拆下进气传感器。

安装

按照与拆卸相反的顺序安装。

注意：

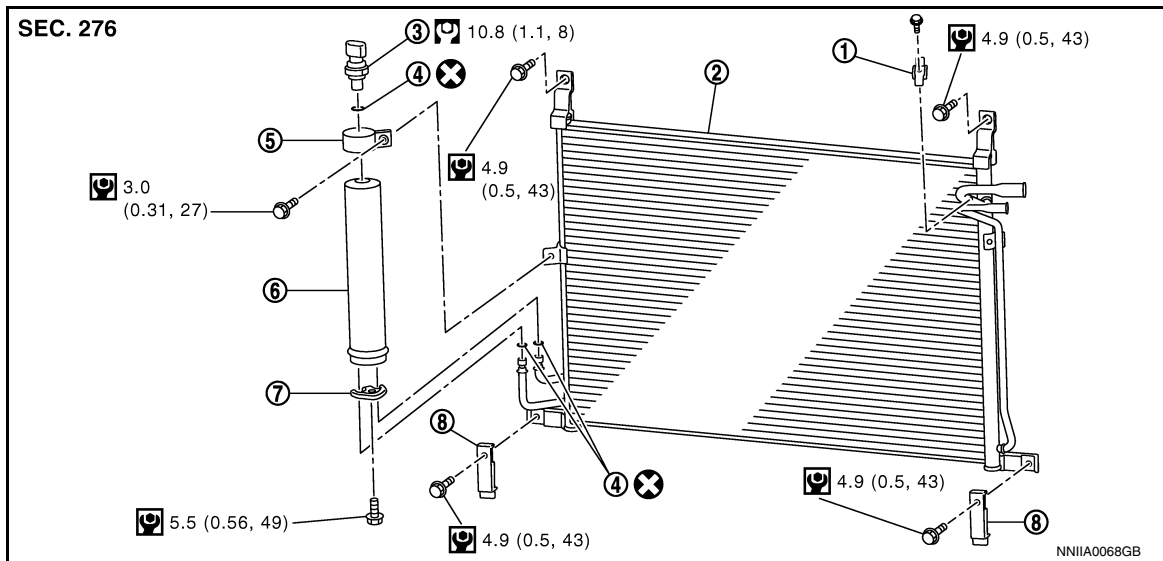
- 更换新的 O 形圈。然后在安装时涂抹压缩机油。
- 在拆卸前, 标记进气传感器支架的安装位置, 以便将传感器重新安装在相同位置。
- 内螺纹管路连接较薄, 很容易变形。慢慢沿轴向垂直插入外螺纹管路。
- 牢牢插入管路直到听到咔哒声。
- 管路连接完成后, 用手推外螺纹管路, 以确保接头没有松动。
- 加注制冷剂时检查泄漏。

< 拆卸和安装 >

制冷剂压力传感器

分解图 (NHPC)

INFOID:0000000013397230



- | | | |
|---------|------------|-------------|
| 1. 卡子 | 2. 电容器 | 3. 制冷剂压力传感器 |
| 4. O 形圈 | 5. 储液罐支架 | 6. 储液罐 |
| 7. 支架 | 8. 冷凝器下部支架 | |

有关图中的符号，请参见 [GI-4, "部件"](#)。

拆卸和安装 (NHPC)

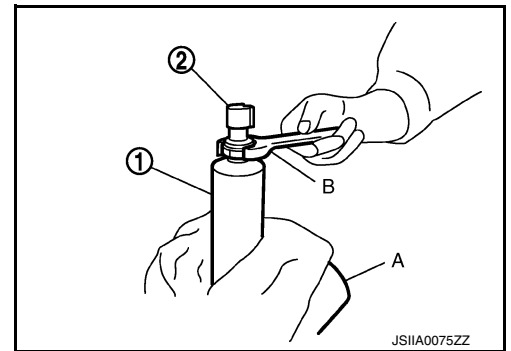
INFOID:0000000013397231

拆卸

1. 拆下储液罐。请参见 [HA-42, "分解图 \(NHPC\)"](#)。
2. 将储液罐 (1) 固定在台钳 (A) 上。用扳手 (B) 拆下制冷剂压力传感器 (2)。

注意：

注意不要损坏储液罐。



安装

按照与拆卸相反的顺序安装。

注意：

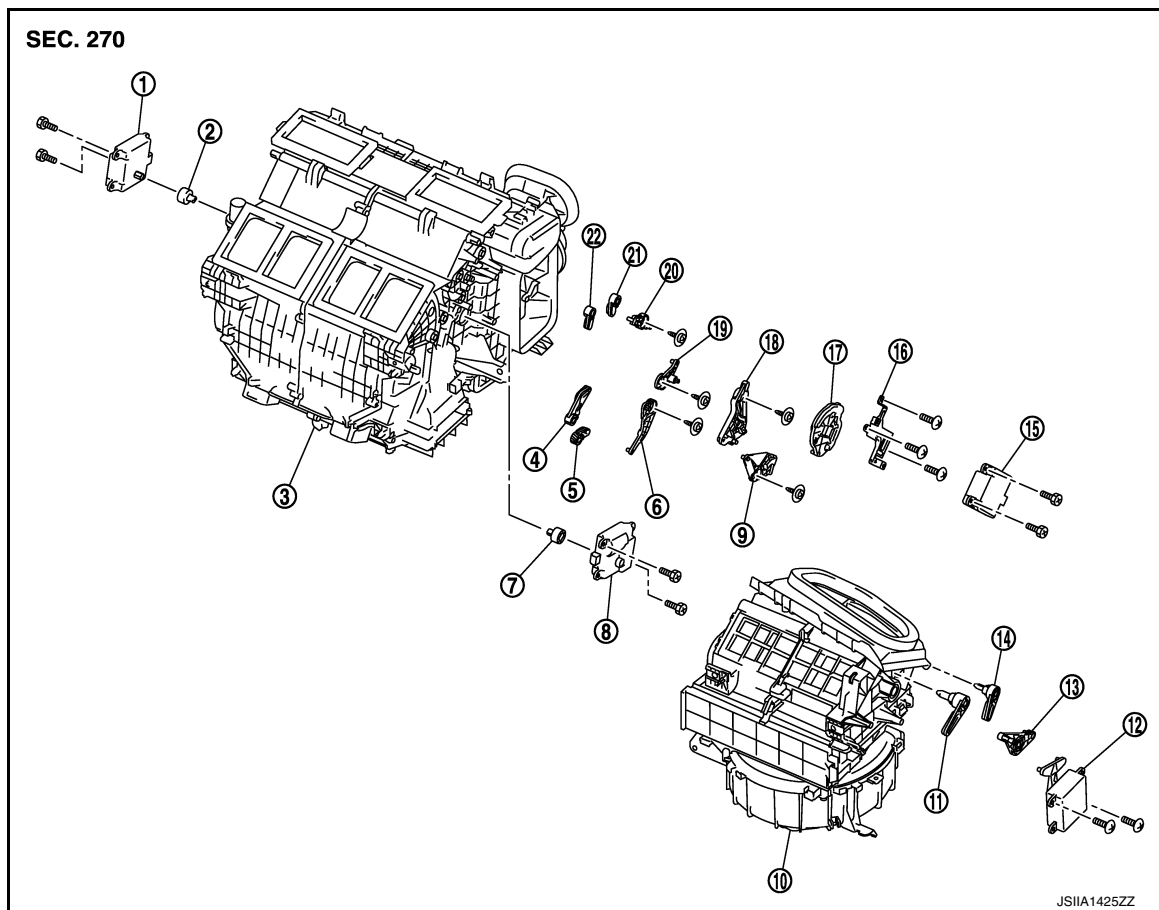
- 更换新的 O 形圈。然后在安装时涂抹压缩机油。
- 加注制冷剂时检查泄漏。

风门电机

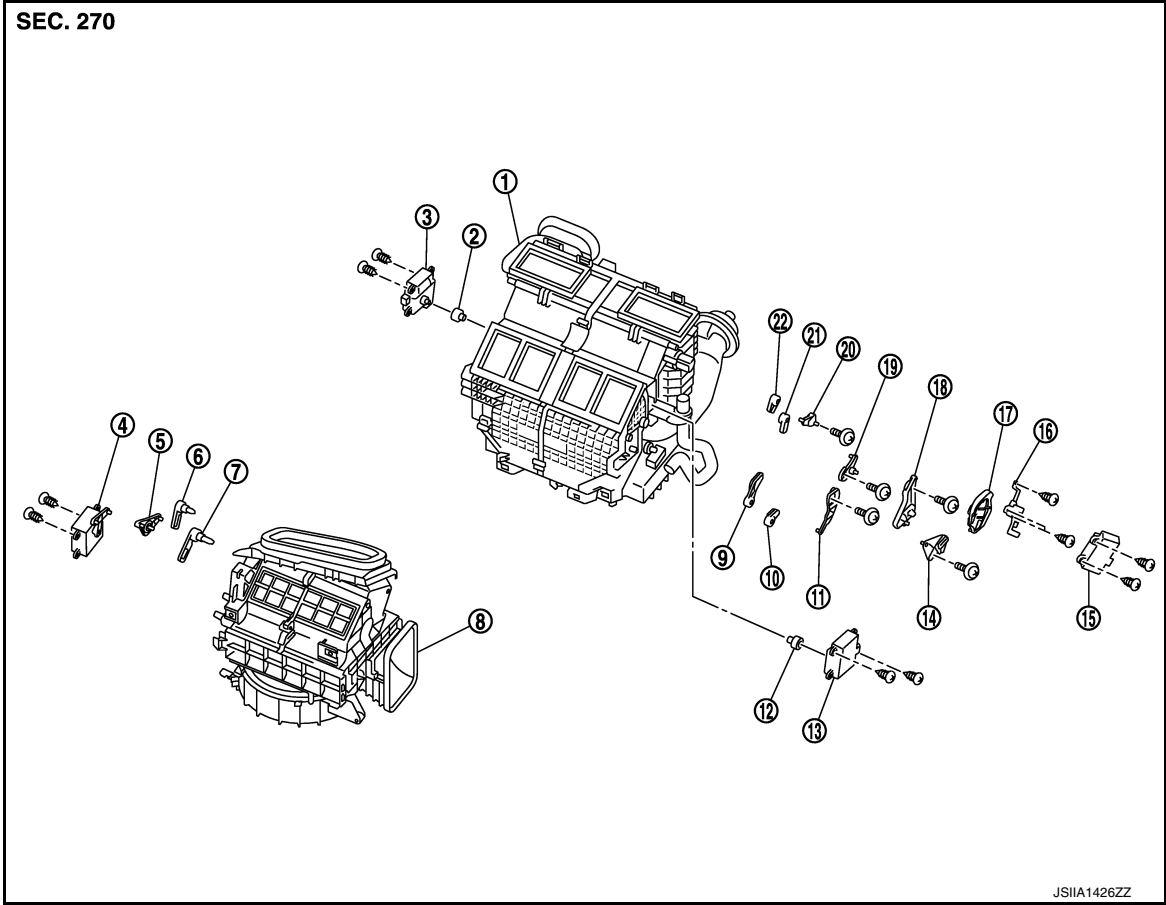
分解图

INFOID:000000013397232

左侧驾驶车型



- | | | |
|----------------------|---------------------|---------------|
| 1. 空气混合风门电机 (驾驶员侧) | 2. 空气混合风门电机适配器 | 3. 加热器和制冷单元总成 |
| 4. 通风机风门杆 | 5. 脚部风门杆 | 6. 脚部风门连杆 |
| 7. 空气混合风门电机适配器 | 8. 空气混合风门电机 (乘客侧) | 9. 通风机风门连杆 |
| 10. 鼓风机单元 | 11. 进气风门杆 2 | 12. 进气风门电机 |
| 13. 进气风门连杆 | 14. 进气风门杆 1 | 15. 模式风门电机 |
| 16. 模式风门电机支架 | 17. 主连杆 | 18. 主副连杆 |
| 19. 最大冷却风门连杆 | 20. 除霜器风门连杆 | 21. 最大冷却风门杆 |
| 22. 除霜器风门杆 | | |



- | | | |
|-----------------------|----------------|---------------------|
| 1. 加热器和制冷单元总成 | 2. 空气混合风门电机适配器 | 3. 空气混合风门电机 (乘客侧) |
| 4. 进气风门电机 | 5. 进气风门连杆 | 6. 进气风门杆 1 |
| 7. 进气风门杆 2 | 8. 鼓风机单元 | 9. 通风机风门杆 |
| 10. 脚部风门杆 | 11. 脚部风门连杆 | 12. 空气混合风门电机适配器 |
| 13. 空气混合风门电机 (驾驶员侧) | 14. 通风机风门连杆 | 15. 模式风门电机 |
| 16. 模式风门电机支架 | 17. 主连杆 | 18. 主副连杆 |
| 19. 最大冷却风门连杆 | 20. 除霜器风门连杆 | 21. 除霜器风门杆 |
| 22. 最大冷却风门杆 | | |

进气风门电机

进气风门电机：拆卸和安装

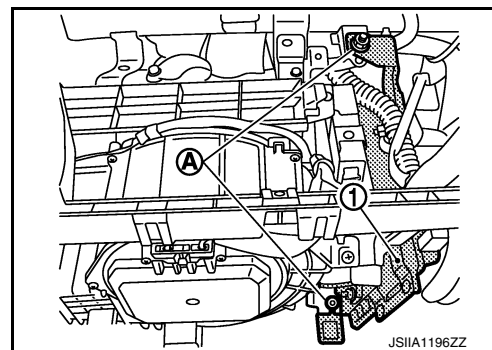
INFOID:0000000013397233

拆卸

1. 拆下仪表板 (副)。请参见 [IP-13." 拆卸和安装 "](#)。

< 拆卸和安装 >

2. 拆下装配螺母 (A)。
3. 断开 ECM 接头，然后连同支架一起拆下 ECM (1)。



4. 拆下动力转向控制单元。请参见 [STC-26, "分解图 \(NHPC\)"](#)。
5. 拆下进气风门电机的装配螺丝，然后从鼓风机单元上拆下进气风门电机。
6. 断开进气风门电机接头。

安装

按照与拆卸相反的顺序安装。

模式风门电机

模式风门电机：拆卸和安装 (左侧驾驶车型)

INFOID:0000000013397234

拆卸

1. 拆下鼓风机单元。请参见 [VTL-16, "分解图"](#)。
2. 拆下模式风门电机的装配螺丝，然后从加热器和冷却单元总成上拆下模式风门电机。
3. 断开模式风门电机接头。

安装

按照与拆卸相反的顺序安装。

模式风门电机：拆卸和安装 (右侧驾驶车型)

INFOID:0000000013397235

拆卸

1. 拆下通风机管道。请参见 [VTL-9, "分解图"](#)。
2. 拆下侧除霜器喷嘴。请参见 [VTL-9, "分解图"](#)。
3. 拆下模式风门电机的装配螺丝，然后从加热器和冷却单元总成上拆下模式风门电机。
4. 断开模式风门电机接头。

安装

按照与拆卸相反的顺序安装。

空气混合风门电机

空气混合风门电机：拆卸和安装

INFOID:0000000013397236

拆卸

驾驶员侧

1. 将温度 (驾驶员侧) 设定在 18.0°C (适用于一般地区) 或 16.0°C (适用于欧洲)。
2. 从负极端子上断开蓄电池电缆。

注意：

除非执行以上两个步骤，否则在安装空气混合风门电机至空气混合风门时角度可能会有偏差。

3. 拆下仪表板下面板 (驾驶员)。请参见 [IP-13, "拆卸和安装"](#)。
4. 拆下空气混合风门电机的装配螺丝，然后拆下空气混合风门电机。
5. 断开空气混合风门电机接头。

< 拆卸和安装 >

乘客侧

- 1. 将温度 (乘客侧) 设定在 18.0°C (适用于一般地区) 或 16.0°C (适用于欧洲)。
- 2. 从负极端子上断开蓄电池电缆。
注意：
除非执行以上两个步骤，否则在安装空气混合风门电机至空气混合风门时角度可能会有偏差。
- 3. 拆下仪表板下盖 (助手侧)。请参见 [IP-13." 拆卸和安装 "](#)。
- 4. 拆下空气混合风门电机的装配螺丝，然后拆下空气混合风门电机。
- 5. 断开空气混合风门电机接头。

安装

按照与拆卸相反的顺序安装。

A
B
C
D
E
F
G
H
HAC
J
K
L
M
N
O
P

www.car60.cc